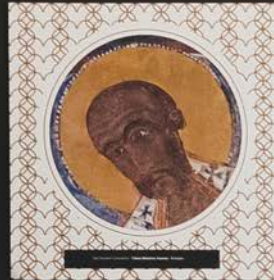




PARCOPADULI

Il parco agricolo nel cuore del Salento



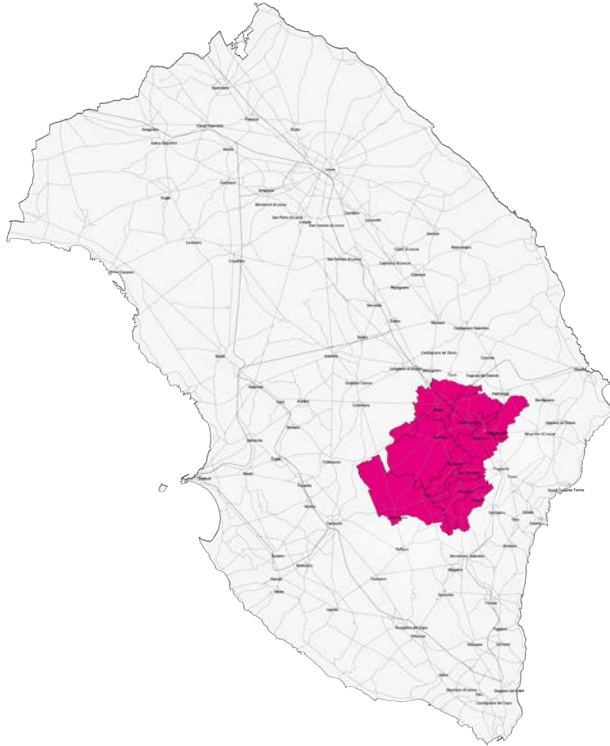
**VISITE
GUIDATE**



© 2018 Abitare i Paduli APS, LUA (Laboratorio Urbano Aperto)
fotografie di *Francesco Buccarelli*

Premessa: cos'è Abitare i Paduli?

È un esperimento di gestione di un bene agricolo.



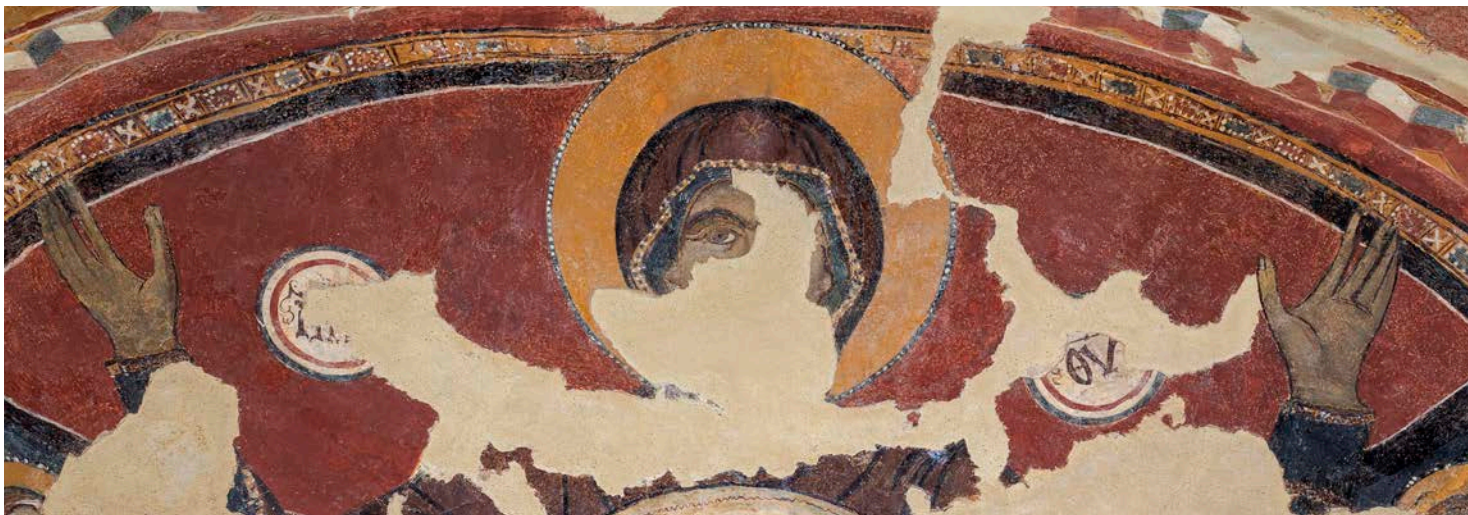
Il **Laboratorio Urbano** Bollenti Spiriti delle "Terre di Mezzo", nato nel 2011 con il progetto "Abitare i Paduli", sperimenta sul territorio forme inedite di neoruralità, e coinvolge gli abitanti e le istituzioni intorno a un'unica idea di **Parco Agricolo Multifunzionale dei Paduli**.

Oggi, questo territorio vive una condizione di persistente abbandono legato alla profonda crisi del settore agricolo e a una condizione di marginalità dal fenomeno turistico tutto concentrato sulle coste.

Il progetto si pone l'obiettivo di ritessere il complicato rapporto tra agricoltura, economia, storia e accoglienza, in una chiave culturale ed eco-sostenibile.

Il Laboratorio Urbano è coordinato dalle associazioni LUA e Abitare i Paduli. Le sue attività sono diversificate, legano con un filo comune **agricoltura, mobilità lenta, ospitalità diffusa e gusto**, e mirano a favorire la conoscenza e la cura del paesaggio.

Raccontare e svelare la sua complessità parte necessariamente dal riconoscimento del suo valore, cosicché la conoscenza stessa è il presupposto per lo sviluppo e l'innovazione del territorio.



Il Medioevo, la cultura figurativa greco-bizantina e il museo Miab

Si leggono le tracce della cultura figurativa greco - bizantina e, accompagnati da una guida turistica abilitata, si può scegliere uno dei due itinerari proposti:

- Tra la chiesa medievale Madonna dell'Itri di Nociglia, la chiesa rupestre Madonna della Consolazione di San Cassiano e il Museo Miab.

- Tra la congrega Madonna Assunta di Botrugno, la chiesa rupestre della Madonna della Consolazione di San Cassiano e il Museo Miab.

Si scoprono affreschi e palinsesti pittorici e si collegano le testimonianze di un'arte pittorica che, con l'uso di moduli bizantini acquisiti da maestranze locali, è diventata rappresentativa della civiltà salentina medioevale.

L'itinerario mette in luce il lavoro di ricerca intrapreso all'interno del MIAB di San Cassiano, acronimo di Museo Iconografico dell'Arte Bizantina, luogo esperienziale e archivio fotografico che cataloga, documenta e rende con-

sultabile il patrimonio iconografico delle numerose chiese, rupestri e non, presenti nel territorio dei comuni del Parco dei Paduli e del Sistema Ambientale e Culturale delle Serre Salentine. Inoltre, il museo stimola itinerari inediti, esperienze interattive e nuove relazioni con l'arte contemporanea.



DURATA

1 incontro di 4 ore circa (orari da concordare con l'Istituto).



LUOGO

Chiesa Madonna Assunta Botrugno, Chiesa Madonna dell'Itri Nociglia, Chiesa rupestre Madonna della Consolazione San Cassiano, Miab.

N.B.: lo spostamento tra i diversi siti sarà effettuato con il mezzo di trasporto a disposizione dell'Istituto.



COSTI

per un max di 30 partecipanti costo fisso € 120,00

da 31 a max 65 partecipanti costo a persona € 4,00

La quota comprende: visita guidata.



CONTENUTI

Storia dell'arte medioevale e le tecniche pittoriche come l'affresco, la civiltà rupestre e le analogie tra le rappresentazioni pittoriche del complesso patrimonio culturale del Parco.



San Cassiano La chiesa rupestre, gli affreschi e il museo Miab

La visita inizia all'interno della chiesa rupestre Madonna della Consolazione di San Cassiano. La descrizione del luogo permette di conoscere l'affascinante civiltà rupestre del Salento e la funzione culturale che l'invaso ha avuto nel tempo.

Accompagnati da una guida turistica abilitata, nella struttura ipogea a tre navate si ammirano le raffigurazioni presenti sulle pareti. In questo modo si scopre l'antica tecnica pittorica dell'affresco, l'uso dei colori, e le dinamiche culturali e devozionali sottese all'arte medievale mentre l'occhio dei visitatori si abitua a focalizzare i dipinti con diverse modulazioni di luce, quella dei moderni fari al led e quella fioca delle fiammelle così come avveniva un tempo.

Sulle pareti spiccano le raffigurazioni di San Teodoro a cavallo, quelli della Vergine con il Bambino e Santa Lucia mentre si punta l'attenzione sui nuovi frammenti messi in luce nei recenti lavori di restauro. La loro lettura definisce

le stratificazioni storiche ed i rapporti tra la cultura greco-bizantina e quella latina dell'antica Terra d'Otranto. Successivamente ci si sposta nei locali del MIAB (Museo Iconografico dell'Arte Bizantina). Al suo interno, grazie all'uso di tecnologie interattive, si scoprono le relazioni tra i frammenti pittorici del patrimonio iconografico dei Comuni del Parco dei Paduli e del Sistema Ambientale e Culturale delle Serre Salentine.

Grazie all'archivio digitale infatti, il piccolo museo ricerca, custodisce, espone e divulga un'arte pittorica in cui l'uso dei moduli bizantini, acquisiti da maestranze locali, è diventato l'elemento rappresentativo della civiltà salentina medioevale.



DURATA

1 incontro di 3 ore e mezzo circa (orari da concordare con l'Istituto).



LUOGO

Chiesa rupestre Madonna della Consolazione San Cassiano, Miab.



COSTI

per un max di 30 partecipanti costo fisso € 120,00
da 31 a max 65 partecipanti costo a persona € 4,00
La quota comprende: visita guidata.



CONTENUTI

Storia dell'arte medioevale e le tecniche pittoriche come l'affresco, la civiltà rupestre e le analogie tra le rappresentazioni pittoriche del complesso patrimonio culturale del Parco.

**PER INFO
E PRENOTAZIONI**

377 534 1053
servizi@parcopaduli.it

centro servizi

via della Vittoria SNC,
San Cassiano, LE

www.abitareipaduli.com
www.creaturedeipaduli.it
www.museomiab.it
www.parcopaduli.it



parco paduli



parco_paduli

